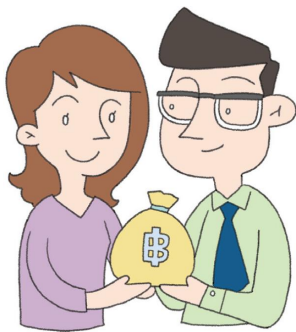


## ผลิตภัณฑ์ที่คล้ายเงินฝาก



หลายคนอาจจะซื้อหรือได้ยินเกี่ยวกับผลิตภัณฑ์ทางการเงินบางประเภทที่จำหน่ายในสถาบันการเงิน โดยเป็นผลิตภัณฑ์ที่มีชื่อเรียกคล้ายเงินฝาก ซึ่งจะได้รับผลตอบแทนที่อยู่ในรูปดอกเบี้ย (อัตราร้อยละ) หรือได้รับเงินคืนเมื่อครบกำหนดสัญญา (คล้ายการครบกำหนดของเงินฝากประจำ)

ผลิตภัณฑ์ที่มีลักษณะข้างต้นเรียกได้ว่า

### สลากออมทรัพย์ / สลากออมสิน

เป็นทางเลือกการออมของผู้ที่ชอบลุ้นรางวัลรายเดือน แม้จะให้ผลตอบแทนไม่สูงนัก แต่จะได้เงินต้นเต็มจำนวนเมื่อครบกำหนด ซึ่งแตกต่างจากการซื้อหวย หรือสลากกินแบ่งรัฐบาล สถาบันการเงินที่ออกสลากส่วนใหญ่เป็นสถาบันการเงินเฉพาะกิจของรัฐ สลากขายเป็นจำนวนหน่วยและมีการกำหนดอายุที่แน่นอน (เช่น อายุ 3 ปี หรือ 5 ปี) และมักมีการจ่ายดอกเบี้ยเป็นผลตอบแทนด้วยหากถือจนครบตามเกณฑ์ที่ผู้ออกสลากกำหนด ผู้ซื้อสลากสามารถลุ้นรางวัลได้ทุกงวดจนกว่าสลากจะหมดอายุ แต่ก็อาจมีสลากบางรุ่นซึ่งหากก่อนครบกำหนดอาจได้คืนเงินต้นน้อยกว่าที่จ่ายไป หรือมีบริการพิเศษที่สามารถใช้สลากค่าประกันการกู้เงินได้ด้วย ทั้งนี้ เมื่อซื้อสลาก สถาบันการเงินที่ออกสลากมักแนะนำให้เปิดบัญชีเงินฝากออมทรัพย์คู่กันสำหรับรับโอนเงินเมื่อถูกรางวัล



### คำแนะนำ

1. เงินที่นำมาซื้อสลากออมทรัพย์ควรจะเป็นเงินเย็น หรือเป็นเงินที่ไม่ต้องการใช้ตลอดอายุของสลาก เพราะหากถอนสลากก่อนกำหนด อาจได้รับเงินคืนน้อยกว่าจำนวนที่ซื้อ
2. ควรศึกษาเงื่อนไขให้ละเอียดก่อนซื้อ
3. เมื่อได้สลากมาควรตรวจสอบความถูกต้องทุกครั้ง เช่น ชื่อ นามสกุล จำนวนหน่วย จำนวนเงินที่ซื้อ
4. ควรเก็บรักษาสลากให้ดีหากทำหายต้องไปแจ้งความ และติดต่อขอทำสลากใหม่ซึ่งจะมีค่าธรรมเนียมในการออกสลากใหม่ด้วย
5. ควรพิจารณาผลตอบแทนก่อนตัดสินใจซื้อ โดยเฉพาะอย่างยิ่งในกรณีที่ซื้อมากพอที่จะถูกรางวัลที่ต่ำที่สุดทุกงวด (เช่น เลขท้าย 4 ตัวของสลากออมสิน) ซึ่งทำได้โดยนำดอกเบี้ยที่จะได้รับเมื่อสลากครบอายุรวมกับเงินรางวัล แล้วนำมาเปรียบเทียบกับเงินที่ซื้อว่าเป็นสัดส่วนเท่าไร

### ตัวอย่าง

วัลลภต้องการออมเงินโดยซื้อสลากออมสินพิเศษ อายุ 3 ปี ราคาหน่วยละ 50 บาท เมื่อครบกำหนดอายุจะได้รับดอกเบี้ยหน่วยละ 3 บาท หรือได้รับเงินคืนหน่วยละ 53 บาท วัลลภตัดสินใจซื้อ 10,000 หน่วย เป็นเงิน 500,000 บาท ซึ่งจะถูกรางวัลเลขท้าย 4 ตัวทุกงวด งวดละ 2 รางวัลรวม 36 งวด โดยมีวิธีการคำนวณผลตอบแทนกรณีถือสลากจนครบกำหนดได้ก่อนดังนี้

ดอกเบี้ยรับ (10,000 *3)	30,000 บาท
เงินรางวัลเลขท้าย 4 ตัว ((150*2)*36) (เลขท้าย 4 ตัว งวดละ 2 รางวัล รางวัลละ 150 บาท)	10,800 บาท
รวมผลตอบแทน 3 ปี	40,800 บาท

ดังนั้น ผลตอบแทนต่อปี (40,800/3)

13,600 บาท

หรือคิดเป็นผลตอบแทน (13,600\*100/500,000)

2.72% ต่อปี

โดยผลตอบแทนดังกล่าวเป็นผลตอบแทนขั้นต่ำ ซึ่งไม่ได้คำนึงถึง มูลค่าของเงินตามเวลา (Time value of money) และยังไม่รวมเงินรางวัลอื่นซึ่งยังมีความไม่แน่นอนว่าจะถูกรางวัลหรือไม่

## ประกันชีวิตแบบสะสมทรัพย์

ประกันชีวิตแบบสะสมทรัพย์เป็นผลิตภัณฑ์ประกันภัยอีกประเภทหนึ่งที่เรามักได้ยินบ่อย ๆ ซึ่งมีจำหน่ายทั่วไปในสถาบันการเงินหรือสามารถซื้อผ่านตัวแทนที่ได้รับอนุญาต โดยการจ่ายเบี้ยประกันทั้งแบบรายปี รายไตรมาส และรายเดือน แต่เมื่อเปรียบเทียบแล้วการจ่ายแบบรายปีจะมีราคาถูกที่สุด แต่อาจมีเงื่อนไขที่แตกต่างกันออกไป เช่น จ่ายเงินคืน 2% ของทุนประกันทุกปี จึงอาจทำให้หลายคนเข้าใจผิดว่าประกันแบบสะสมทรัพย์เป็นบัญชีเงินฝาก แต่แท้จริงแล้วเป็นประกันชีวิตแบบหนึ่งที่มีลักษณะผสมของการคุ้มครองชีวิตและการออมทรัพย์ โดยในส่วนของ การออมทรัพย์ คือ จ่ายเงินคืนให้แก่ผู้ทำประกันเมื่อครบกำหนดสัญญา และส่วนของการคุ้มครองชีวิตคือจ่ายค่าสินไหมทดแทนให้แก่ผู้รับผลประโยชน์เมื่อผู้ทำประกันเสียชีวิต

ทั้งนี้ หากเลิกสัญญาก่อนกำหนดจะได้รับเงินค่าเวนคืนกรมธรรม์ซึ่งจะน้อยกว่าจำนวนเงินที่เราได้จ่ายไป ดังนั้น หากมีปัญหาไม่สามารถจ่ายเบี้ยประกันได้ ให้รีบติดต่อไปยังตัวแทนจำหน่ายหรือบริษัทประกันชีวิตเพื่อหาทางแก้ไข เช่น เลือกชำระเบี้ยประกันลดลง เลือกหยุดชำระเบี้ยประกัน เงื่อนไขเหล่านี้จะกำหนดไว้ที่เอกสารแนบท้ายกรมธรรม์ หรือศึกษาข้อมูลเบื้องต้นได้จากหัวข้อ **ประกันชีวิต**



### คำแนะนำ

- ควรติดต่อซื้อประกันผ่านสถาบันการเงินหรือตัวแทนที่มีใบอนุญาตเท่านั้น
- ทำความเข้าใจในเงื่อนไขการให้บริการ เลือกแบบกรมธรรม์ที่คิดว่าจ่ายไหว และจ่ายชำระเบี้ยประกันให้ตรงเวลา
- สามารถดูข้อมูลกรมธรรม์เปรียบเทียบได้ที่เว็บไซต์ของสำนักงานคณะกรรมการกำกับและส่งเสริมการประกอบธุรกิจประกันภัย (คปภ.)
- เมื่อได้รับกรมธรรม์จากตัวแทนแล้วต้องตรวจสอบความถูกต้องของรายละเอียดต่าง ๆ เช่น ชื่อเอาประกัน ผู้รับผลประโยชน์ แบบกรมธรรม์ วงเงินคุ้มครอง และเก็บรักษาไว้ให้ดี
- ก่อนตัดสินใจซื้อควรศึกษาวิธีการคำนวณผลตอบแทนอย่างละเอียด หรืออาจคำนวณอัตราผลตอบแทนอย่างคร่าว ๆ อาทิ อัตราผลตอบแทนตลอดโครงการและอัตราผลตอบแทนเฉลี่ยต่อปี รวมทั้งเงื่อนไข ข้อจำกัดและสมมติฐานที่เกี่ยวข้องซึ่งสถาบันการเงินต้องเปิดเผยรายละเอียดของผลิตภัณฑ์ให้ทราบ

### ตัวอย่าง

โปรโมชันประกันชีวิตแบบสะสมทรัพย์ระบุว่า “เก็บออมอย่างคุ้มค่า 15/6 โดยลูกค้าชำระเบี้ยประกันเพียง 6 ปี คุ้มครอง 15 ปี ได้รับเงินคืนสูงสุดถึง 257%” รวมทั้งแสดงผลตอบแทนและเบี้ยประกันกรณีทุนประกัน 300,000 บาท ดังตารางต่อไปนี้

ปีที่	เบี้ยประกัน	ความคุ้มครอง (1)		เงินคืน (2)		ลดหย่อนภาษี
		%	จำนวนเงิน	%	จำนวนเงิน	
1	102,000	100%	300,000	2%	6,000	
2	102,000	100%	300,000	2%	6,000	
3	102,000	200%	600,000	2%	6,000	
4	102,000	200%	600,000	2%	6,000	
5	102,000	200%	600,000	2%	6,000	
6	102,000	220%	660,000	3%	9,000	
7		220%	660,000	3%	9,000	
8		220%	660,000	3%	9,000	
9		220%	660,000	3%	9,000	
10		220%	660,000	3%	9,000	
11		220%	660,000	3%	9,000	
12		220%	660,000	3%	9,000	
13		220%	660,000	3%	9,000	
14		220%	660,000	3%	9,000	
15		220%	660,000	220%	660,000	
รวม	612,000			257%	771,000	

จากตารางข้างต้นจะสามารถคำนวณหาอัตราผลตอบแทนตลอดโครงการและอัตราผลตอบแทนเฉลี่ยต่อปีได้ดังนี้

จำนวนเงินที่ได้รับคืน	771,000 บาท
<b>หัก</b> เบี้ยประกันจ่าย	612,000 บาท
ดังนั้น รายรับทั้งสิ้น	159,000 บาท
อัตราผลตอบแทนตลอดโครงการ	= $(159,000 / 612,000) * 100$
	= 25.98%
อัตราผลตอบแทนเฉลี่ยต่อปี	= $25.98\% / 15$
	= 1.73%

จากตัวอย่างจะเห็นได้ว่าอัตราผลตอบแทนตลอดโครงการนี้เท่ากับ 25.98% และอัตราผลตอบแทนต่อปีเท่ากับ 1.73% เท่านั้น อย่างไรก็ตาม ข้อดีของการซื้อประกันชีวิตแบบสะสมทรัพย์ก็คือคุณสามารถนำเบี้ยประกันที่คุณจ่ายไปมาหักลดหย่อนภาษีเงินได้บุคคลธรรมดาได้ด้วย และจากตัวอย่างเดิมจะสามารถคำนวณผลตอบแทนได้ดังนี้

จำนวนเงินที่ได้รับคืน	771,000 บาท
<b>หัก</b> เบี้ยประกันจ่าย	612,000 บาท
คงเหลือ	159,000 บาท
<b>บวก</b> สิทธิประโยชน์ทางภาษี (ค่าลดหย่อนภาษี)	60,000 บาท
(กรณี ฐานภาษี 10% = $[(100,000 * 10\%) * 6]$ )	
ดังนั้น รายรับทั้งสิ้น	219,000 บาท
อัตราผลตอบแทนตลอดโครงการ	= $(219,000 / 612,000) * 100$
	= 35.78%
อัตราผลตอบแทนเฉลี่ยต่อปี	= $35.78\% / 15$
	= 2.38%

จากตัวอย่างอัตราผลตอบแทนตลอดโครงการนี้เมื่อคุณได้นำค่าเบี้ยประกันชีวิตมาหักลดหย่อนภาษีเงินได้บุคคลธรรมดาจะทำให้ผลตอบแทนตลอดโครงการเท่ากับ 35.78% และอัตราผลตอบแทนเฉลี่ยต่อปีเท่ากับ 2.38%

## หน่วยลงทุนในกองทุนรวม



กองทุนรวม (Mutual Fund) คือการระดมทุนจากนักลงทุนรายย่อยโดยบริษัทหลักทรัพย์จัดการกองทุน (บลจ.) แล้วนำเงินนั้นไปลงทุนในหลักทรัพย์หรือทรัพย์สินประเภทต่าง ๆ ตามนโยบายการลงทุนที่ได้รับไว้ในหนังสือชี้ชวนเสนอขายแก่ผู้ลงทุน และ บลจ. จะทำหน้าที่บริหารกองทุน โดยผู้ลงทุนจะได้รับ "หน่วยลงทุน" (Unit Trust) เพื่อเป็นหลักฐานยืนยันฐานะความเป็นเจ้าของเงินที่ได้ลงทุนไป โดยสามารถศึกษาข้อมูลเพิ่มเติมเกี่ยวกับกองทุนรวมได้ที่เว็บไซต์ของ ตลาดหลักทรัพย์แห่งประเทศไทย

การลงทุนผ่านกองทุนรวมจึงเป็นทางเลือกหนึ่งของนักลงทุนที่ไม่มีเงินไม่มาก ก็สามารถลงทุนในหลักทรัพย์ เช่น หุ้นสามัญ หุ้นกู้ พันธบัตรรัฐบาล ได้ และสามารถเลือกลงทุนตามระดับความเสี่ยงที่ยอมรับได้ เช่น การลงทุนในกองทุนตราสารหนี้ ตราสารทุน นอกจากนั้น การลงทุนผ่านกองทุนรวมยังเหมาะกับผู้ที่ต้องการลงทุนแต่มีความรู้ความชำนาญเกี่ยวกับการลงทุนไม่มากพอที่จะลงทุนด้วยตัวเอง หรือไม่มีเวลาในการติดตามหรือบริหารหุ้นรายตัวได้ด้วยตัวเอง โดยผู้ลงทุนสามารถซื้อหน่วยลงทุนของกองทุนรวมได้หลายช่องทาง เช่น ซื้อกับบริษัทจัดการกองทุนโดยตรง หรือผ่านสถาบันการเงินต่าง ๆ ที่เป็นตัวแทนจำหน่าย หรือซื้อผ่านอินเทอร์เน็ต

เมื่อซื้อหน่วยลงทุนในกองทุนรวม ผู้ลงทุนจะได้รับเอกสารแสดงสิทธิในหน่วยลงทุนซึ่งจะบอกชื่อกองทุน จำนวนหน่วยที่ซื้อ และมูลค่าของหน่วยลงทุน (NAV: Net Asset Value) หากมีการจ่ายปันผล (กรณีกองทุนมีนโยบายจ่ายเงินปันผล) จะถูกหักภาษี ณ ที่จ่าย 10% ดังนั้น ผลตอบแทนที่ผู้ลงทุนได้รับอาจอยู่ในรูปของเงินปันผล หรือส่วนต่างในราคาหน่วยลงทุน (Capital Gain) ซึ่งส่วนนี้ไม่ต้องเสียภาษีแต่จะได้อีกเมื่อขายหน่วยลงทุนไปแล้ว

## คำแนะนำ

1. การลงทุนผ่านกองทุนรวมนี้จะไม่ได้รับการคุ้มครองจากสถาบันคุ้มครองเงินฝาก
2. สามารถดูผลการดำเนินงานย้อนหลังเปรียบเทียบของแต่ละกองทุนได้ที่เว็บไซต์ต่าง ๆ เช่น เว็บไซต์ที่ให้ข้อมูลเกี่ยวกับกองทุนรวมของสมาคมบริษัทจัดการการลงทุน หรือ AIMC มอร์นิ่งสตาร์(ประเทศไทย) และศึกษาข้อมูลเพิ่มเติมที่เว็บไซต์ของ ตลาดหลักทรัพย์แห่งประเทศไทย หรือเว็บไซต์ของแบงก์ชาติ หัวข้อกองทุนรวม

## ลิงก์ที่เกี่ยวข้อง



- ◆ สถาบันคุ้มครองเงินฝาก
- ◆ สำนักงานคณะกรรมการกำกับและส่งเสริมการประกอบธุรกิจประกันภัย (คปภ.)
- ◆ เรื่องน่ารู้เกี่ยวกับกองทุนรวม

- ◆ [แนวนโยบายการค้ากับดูแลการขายผลิตภัณฑ์ด้านหลักทรัพย์และด้านประกันภัยผ่านธนาคารพาณิชย์](#)

ผู้จัดการบริการ



Print